

地球規模での「生物多様性」を守り、 地域緑化の種を播く人

生物多様性を守るための「地域性苗木」を広く普及させることによって、
古来から人々に親しまれ、豊かな環境をもたらしてきた
地域特有の景観がつかれるよう樹木生産に取り組んでいます。

（社）日本植木協会は「地域性苗木」の生産を始めています。

本協会は、「育てよう、ゆたかなみどり、やさしい心」という方針のもと、都市緑化を中心に緑を供給し続けてきました。

そして、地球規模での生物多様性を守り、森林再生や自然保護地域などの「地域性苗木」需要に対応するため、地域性植物適用委員会が2006年に発足し、生産普及活動を行っています。

生産現場では、従来の庭木・公園樹など都市緑化用樹木のほかに、「地域性苗木」として出荷できるよう管理された、「苗木」の生産が始まっています。

全国の「地域性苗木」に対応できるよう、講演会・現地視察の研修会を開催し、苗木育成技術開発及びその運用に努めています。

日本の都市緑化に緑を供給し続けてきた樹木生産のプロ集団が、「地域性苗木」生産にも対応を始めたのです。

受注生産が基本ですが、「地域性苗木」供給可能量調査表も作成しています。「地域性苗木」に関するお問合せやご相談、資料が必要な方は、（社）日本植木協会にご連絡下さい。



「地域性苗木」とは

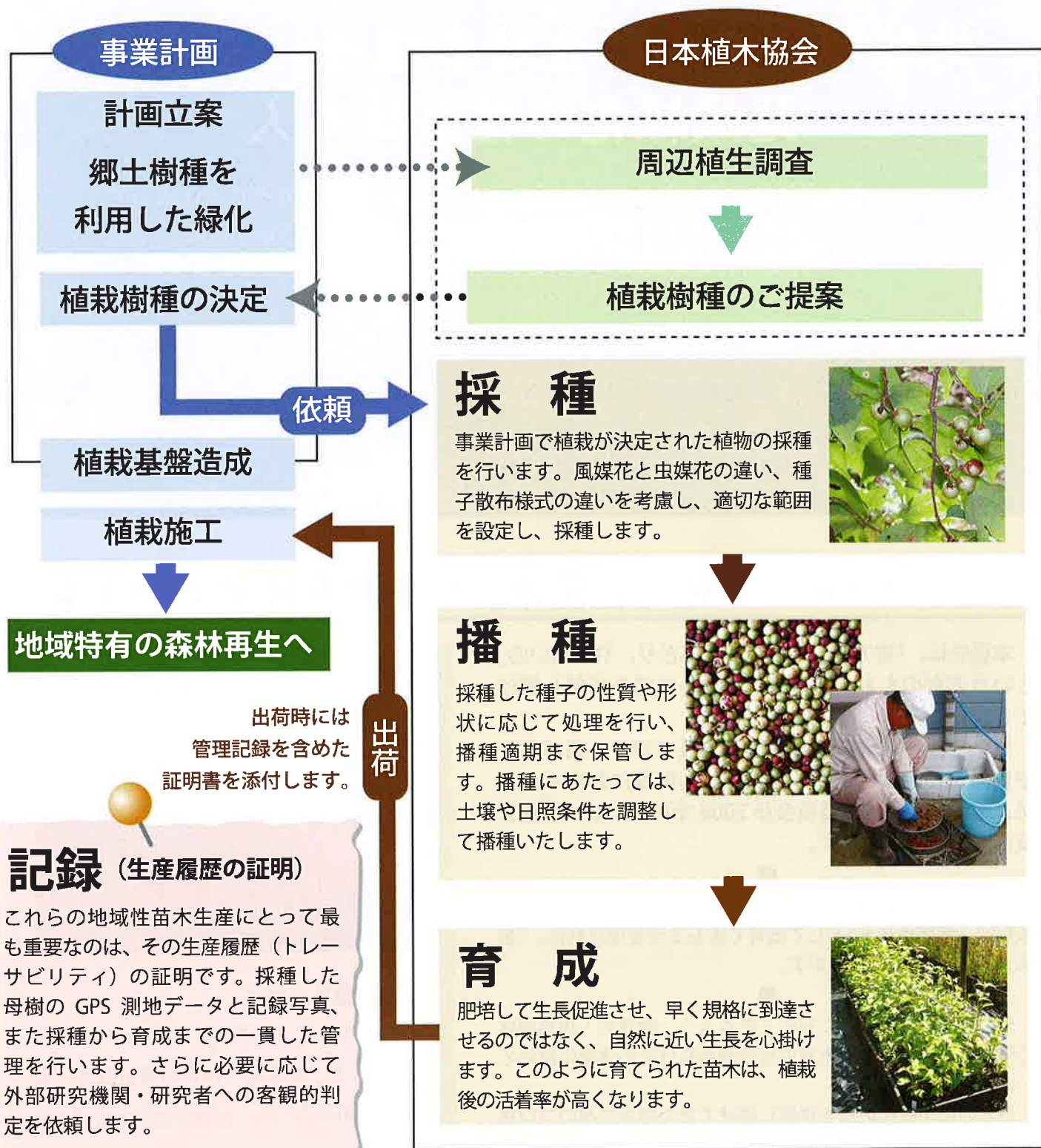
本協会では、その地域に自生している樹から採種され、採種場所や採種月日など履歴（トレーサビリティ）が確かな苗木を「地域性苗木」と呼んでいます。国立、国定公園などの自然保護地域に限らず、里山林の森林再生にも活用できる苗木を供給しています。

（社）日本植木協会 地域性植物適用委員会

www.ueki.or.jp

生物多様性を守るために (社) 日本植木協会が行っていること

植物の地域遺伝子保全のための苗木育成技術開発およびその運用に、いち早く取り組んでいます。



お問い合わせ

(社) 日本植木協会 地域性植物適用委員会
〒107-0052 東京都港区赤坂 6-4-22 三沖ビル 3F
電話 03-3586-7361 FAX 03-3586-7577
URL <http://www.ueki.or.jp/index.html>